

БЛАНК ОТВЕТОВ
ВСЕРОССИЙСКОЙ ОЛИМПИАДЫ ШКОЛЬНИКОВ ПО ГЕОГРАФИИ
школьный этап 2024-2025 учебный год,
9 - 11 класс

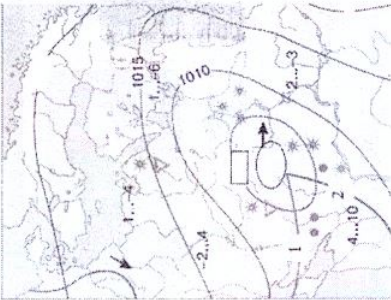
Шифр А-65 НН

Тестовый тур (Максимум 20 баллов)

1	2	3	4	5	6	7	8	9	10	11	12	13	14	15	16	17	18	19	20
б	в	б	б	а	а	а	б	б	а	б	а	а	а	а	а	б	а	б	а

Георетический тур

Задание 1 (максимальное количество баллов - 7)



Запишите, как называется карта, часть которой представлена на рисунке 1.
Топографическая

Запишите, какая цифра пропущена на изолинии в прямоугольной области?
1000

Как называются эти изолинии?
горы

Какая единица измерения используется на изолиниях?
метры

Запишите, что должно быть обозначено в центре в обозначенной овалом области?
Н

Что обозначено под цифрой 1 (синяя линия) и под цифрой 2 (красная линия)?
дождевые тучи
тень

Рис. 1

Задание 2. (Максимальное количество баллов - 16)

Установите соответствие. В свободные ячейки впишите верный ответ.

А) Горы - складчатость

Название гор	Название складчатости
1. Кавказские	а) байкальская
2. Восточные Саяны	б) альпийская (кайнозойская)
3. Чукотское нагорье	в) герцинская
4. Уральские горы	г) мезозойская

1	2	3
б	а	в

Б) Краткая характеристика - природная зона

Краткая характеристика	Природная зона
1) пастбища для оленей	а) тайга
2) этой зоны нет в Сибири	б) смешанные и широколиственные леса
3) самая большая по площади в России	в) <u>степь</u>
4) значительная часть зоны распаханна	г) тундра

1	2	3
а	б	а

В) Климатический пояс - природная зона

Климатический пояс	Природная зона
1) <u>умеренный</u>	а) сельва
2) субэкваториальный	б) саванны
3) субтропический	в) тайга
4) экваториальный	г) жестколистные леса и кустарники

1	2	3
б	а	а

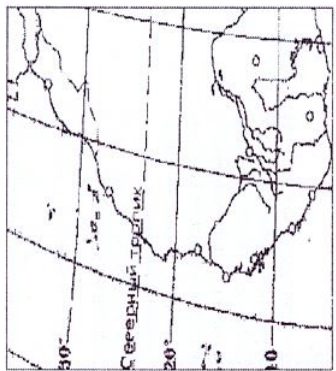
Г) Город - субъект РФ

Город	Субъект РФ
1) Улан-Уде	а) Алтайский край
2) Петропавловск	б) Республика Хакасия
3) Абакан	в) Республика Карелия
4) Барнаул	г) <u>Мурманская область</u>

1	2	3
б	в	а

Задание 3. (Максимальное количество баллов - 12)

Определите материк, участок контурной карты, изображен на фрагменте контурной карты. Многие путешественники отбывали побережье по океану. Выберите имена путешественников и первооткрывателей, пересекавших Северный тропик в этом районе в период Великих географических открытий (XV-середина XVII вв.) и укажите цель путешествия: Афанасий Никитин, Абель Тасман, Бартоломеу Диаш, Генри Гудзон, Джон Кабот, Васко да Гама, Виллем Баренц, Семен Дежнев, Фернан Магеллан, Френсис Дрейк, Христофор Колумб.



Ответы запишите в таблице

Вопрос	Ответ
Определите материк, участок которого изображен на фрагменте контурной карты. Многие путешественники отбали побережье по океану. Выберите имена путешественников и первооткрывателей, пересекавших Северный тропик в этом районе в период Великих географических открытий (XV-середина XVII вв.) и укажите цель путешествия: Афанасий Никитин, Абель Тасман, Бартоломеу Диаш, Генри Гудзон, Джон Кабот, Васко да Гама, Виллем Баренц, Семен Дежнев, Фернан Магеллан, Френсис Дрейк, Христофор Колумб	Африка 2

Задание 4 (максимальное количество баллов – 12)

Укажите лишнее слово в каждом логическом ряду. Объясните, почему Вы так считаете. Продолжите логический ряд. Запишите ответы в таблицу.

- 1) Нижний Тагил, Новокузнецк, Магнитогорск, Красноярск
- 2) Швейная, крупяная, сахарная, чайная
- 3) Братская, Билибинская, Усть-Илимская, Красноярская.
- 4) Куйбышевское, Нижнекамское, Алабуга, Занское.

Номер ряда	Обоснование исключения	Ваш пример для продолжения логического ряда
1		
2		
3		
4		

Задание 5. (3 балла)

Прочтите текст. Назовите страну, о которой идет речь.

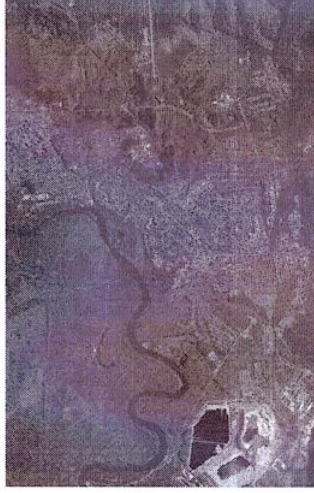
Эта северная страна имеет выход к трем океанам и самую длинную береговую линию в мире. В стране 2 государственных языка. По форме правления является конституционной монархией. В стране хорошо развита сфера услуг, отрасли добывающей и обрабатывающей промышленности. Около 60% электроэнергии производится на ГЭС. Она является поставщиком продукции горнодобывающей промышленности, машиностроения, металлургии, топливной, химической и лесной промышленности, а также сельского хозяйства. Одним из символов страны долгое время является бобр.

Ответ: Страна - Канада

Задание 6 (Максимальное количество баллов - 12)

Проанализируйте космический снимок городской территории Красноярского края и ее окрестностей, выберите герб города и ответьте на вопросы, заполнив таблицу:

- 1) Как называется этот город?
- 2) Под каким номером представлен герб города?
- 3) Как называется река, протекающая рядом с городом?



	1		2		3		4		5
--	---	--	---	--	---	--	---	--	---

Вопрос	Ответы
Проанализируйте космический снимок городской территории Красноярского края и ее окрестностей, выберите герб города и ответьте на вопросы	1) Как называется этот город? <u>Ачинск</u>
	2) Под каким номером представлен герб города? <u>1</u>
	3) Как называется река, протекающая рядом с городом? <u>Чулым</u>